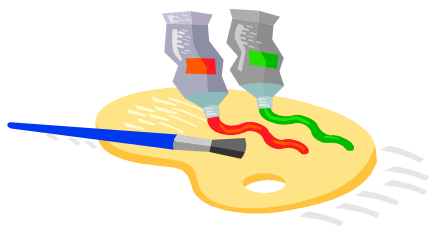


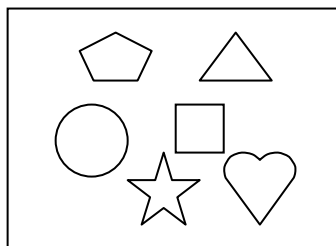
22-1 新しい かん字 (色・形・絵・画・用)

● かん字の いみと かたちを よく おぼえてください。



色

いろ
cor



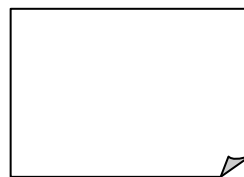
形

かたち
forma / figura



絵

え
desenho



画用紙

が よう し
papel para desenho

にじは いくつ 色がある? にじ: arco-íris



日本

《赤 オレンジ き色 みどり 青 あい色 むらさき》

アメリカ・イギリス

あい色: cor de anil

《赤 オレンジ き色 みどり 青 むらさき》

ドイツ

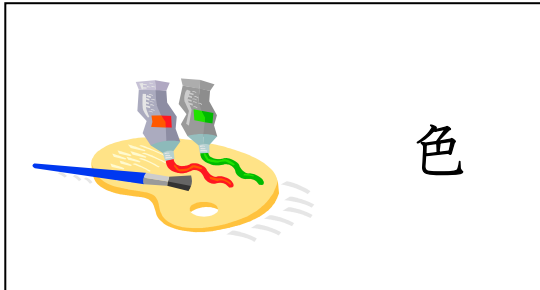
《赤 き色 みどり 青 むらさき》

ロシア

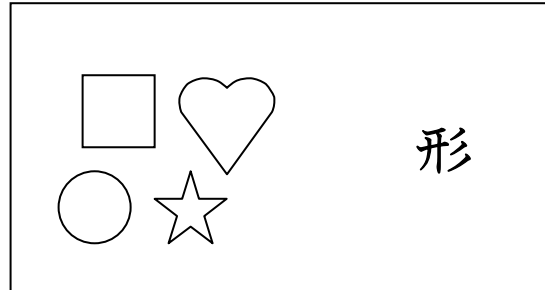
《オレンジ き色 みどり 青》

22-2 読めるかな？（色・形・絵・画・用）

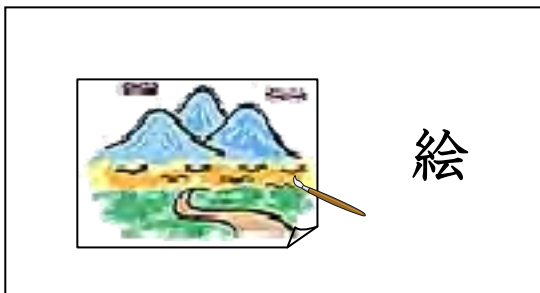
- （ ）の中にひらがなでかん字の読みかたを書いてください。
読みかたを書いたら、声にだして読みましょう。



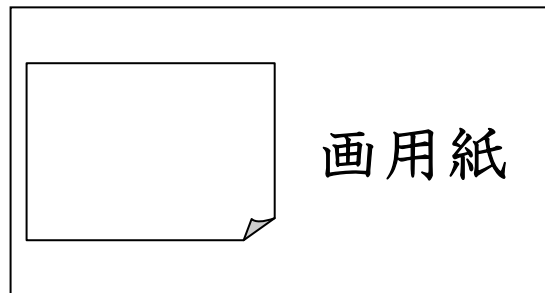
()



()



()



()

22-3 書けるかな？（色・形・絵・画・用）

- 書きじゅんを見ながら一字ずつていねいに書いてください。
書きおわったら、「かん字れんしゅうノート」にもっと書いてみましょう。

| | | | | | | | | | |
|---|---|---|---|---|---|---|---|---|---|
| | ノ | ㄥ | ㄣ | ㄣ | ㄣ | 色 | | | |
| 色 | 色 | 色 | | | | | | | |
| | 一 | 二 | 𠄎 | 𠄎 | 𠄎 | 𠄎 | 形 | 形 | |
| 形 | 形 | 形 | | | | | | | |
| | 纟 | 纟 | 纟 | 纟 | 纟 | 纟 | 纟 | 纟 | 纟 |
| 絵 | 絵 | 絵 | | | | | | | |
| | 画 | 画 | 画 | 画 | 画 | 画 | 画 | | |
| 画 | 画 | 画 | | | | | | | |
| | 川 | 月 | 用 | 用 | 用 | | | | |
| 用 | 用 | 用 | | | | | | | |

Escreva várias vezes, lendo os kanjis em voz alta.

いろ

| | | | | | | | | |
|---|--|--|--|--|--|--|--|--|
| 色 | | | | | | | | |
|---|--|--|--|--|--|--|--|--|

| | | | | | | | | |
|--|--|--|--|--|--|--|--|--|
| | | | | | | | | |
|--|--|--|--|--|--|--|--|--|

かたち

| | | | | | | | | |
|---|--|--|--|--|--|--|--|--|
| 形 | | | | | | | | |
|---|--|--|--|--|--|--|--|--|

| | | | | | | | | |
|--|--|--|--|--|--|--|--|--|
| | | | | | | | | |
|--|--|--|--|--|--|--|--|--|

え

| | | | | | | | | |
|---|--|--|--|--|--|--|--|--|
| 絵 | | | | | | | | |
|---|--|--|--|--|--|--|--|--|

| | | | | | | | | |
|--|--|--|--|--|--|--|--|--|
| | | | | | | | | |
|--|--|--|--|--|--|--|--|--|

が よう し

| | | | | | | | | |
|---|---|---|--|--|--|--|--|--|
| 画 | 用 | 紙 | | | | | | |
|---|---|---|--|--|--|--|--|--|

| | | | | | | | | |
|--|--|--|--|--|--|--|--|--|
| | | | | | | | | |
|--|--|--|--|--|--|--|--|--|

| | | | | | | | | |
|--|--|--|--|--|--|--|--|--|
| | | | | | | | | |
|--|--|--|--|--|--|--|--|--|

| | | | | | | | | |
|--|--|--|--|--|--|--|--|--|
| | | | | | | | | |
|--|--|--|--|--|--|--|--|--|

22-4 読んでみよう!書いてみよう! (色・形・絵・画・用)

● () の中に ひらがなで かん字の 読みかたを 書いて ください。

① 「あなたの くつは ^{なに}何色 () ですか。」

「赤です。」



② クレヨンで 画用紙 () に

絵 () を かきました。



③ いろいろな 形 () の ぼうしがあります。



● □に かん字を 書いて ください。

①

| | | |
|---|----|---|
| が | よう | し |
| | | |
| | | |

 に 花の

| |
|---|
| え |
| |
| |

 を かきました。

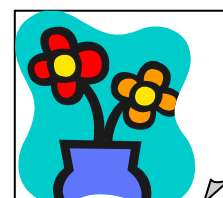
② 花の

| |
|----|
| いろ |
| |
| |

 と

| |
|-----|
| かたち |
| |
| |

 を よく 見て かきました。



22-5 読めるよ！ 書けるよ！（色・形・絵・画・用）

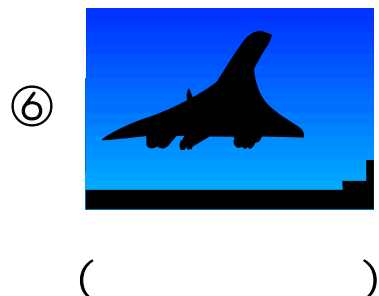
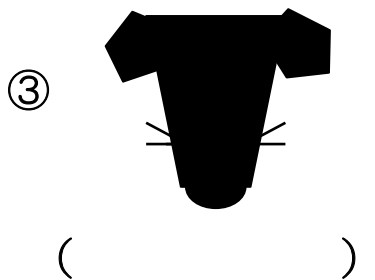
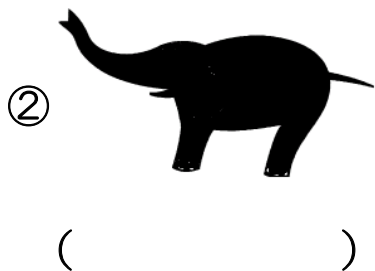
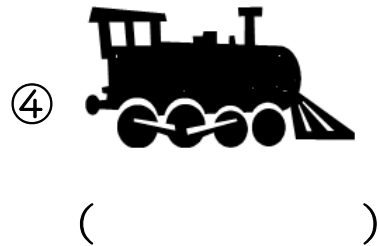
● 左と右を線でおすんで文を作ってください。

Ligue a coluna da esquerda com a direita com uma linha, formando uma frase.

- | | | |
|----------|---|--------|
| 漫画の本を | ・ | ・ぬります。 |
| かぞくとテレビを | ・ | ・かきます。 |
| クレヨンで色を | ・ | ・読みます。 |
| 紙を星の形に | ・ | ・きります。 |
| 画用紙に絵を | ・ | ・話します。 |
| ともだちと電話で | ・ | ・見ます。 |

● かげ絵は 何の形ですか。Que forma tem a sombra?

車？ 犬？ ひこうき？ き車^{しゃ}？ ぞう？ ねこ？



22 課 Unidade 22

解答 Respostas

22-2 ● 色：(いろ) 形：(かたち) 絵：(え) 画用紙：(がようし)

22-4 ● ①何色 (なにいろ) ②画用紙 (がようし) ③形 (かたち)

● ①画用紙、絵 ②色、形

22-5 ●

| | |
|----------|-------|
| まんがの本を | ぬります。 |
| かぞくとテレビを | かきます。 |
| クレヨンで色を | 読みます。 |
| 紙を星の形に | きります。 |
| 画用紙に絵を | 話します。 |
| ともだちと電話で | 見ます。 |

● ①ねこ ②ぞう ③犬 ④き車 ⑤車 ⑥ひこう機

翻訳 Tradução

22-4 Vamos ler! Vamos escrever!

● Escreva a leitura dos kanjis em hiragana entre os parênteses.

① - De que cor são seus sapatos?

- São vermelhos.

② Desenhei com giz de cera na cartolina.

③ Há chapéus de vários formatos.

● Escreva no o kanji adequado.

① Desenhei uma flor na cartolina.

② Desenhei olhando bem as cores e o formato da flor.

22-5 Sei ler! Sei escrever!

● Ligue a coluna da esquerda com a direita com uma linha, formando uma frase.

uma revista em quadrinhos

pintamos

televisão com a família

desenhamos

com giz de cera

lemos

a folha em forma de estrela

cortamos

na cartolina

conversamos

com o amigo, pelo telefone

assistimos

● Que forma tem a sombra?

Copo? Carro? Cachorro? Avião? Trem? Elefante? Peixe? Gato?